

Art.-Nr.: **283735**  
item#

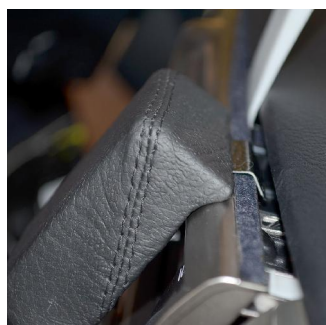
## Lexus GS ab 2012



Verkleidung aushebeln  
Bitte benutzen Sie nur ein Kunststoff-Werkzeug!



Remove covering  
Please use only plastic tools!



Lüftunggitterrahmen vorziehen  
Konsole einhaken



Pull ventilation frame forward  
Hook into console



Beiliegende Schraube in das untere Blech eindrehen



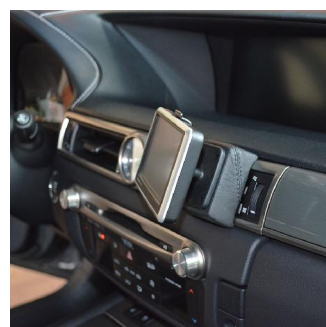
Install enclosed screw into lower metal plate



Alle Bauteile wieder montieren



To remount all component parts



Änderungen vorbehalten Subject to change

Art. 283735

## Lexus GS ab 2012



Tirez la couverture  
Veuillez n'utiliser qu'un outil de matière plastique



Suelte el revestimiento  
Use sólo herramientas de plástico!



Avancez le cadre de buse d'aération  
Accrochez la console



Tire el marco de la rejilla de ventilación hacia adelante  
Enganche la consola.



Vissez la vis ci-jointe dans la tôle inférieure



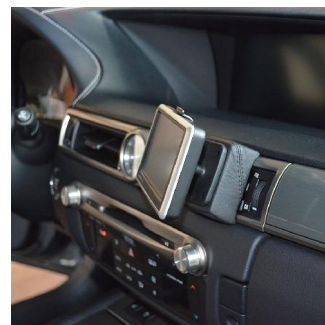
Instale el tornillo adjunto en la chapa inferior



Remontez les éléments de construction



Remonte todos partes de construcción



Nous nous réservons la possibilité de modification

Salvo posibles modificaciones

Art. 283735

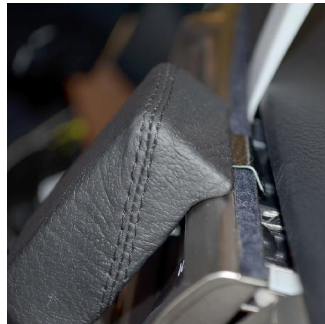
## Lexus GS ab 2012



Bekleding uitnemen  
Alleen plastic gereedschap gebruiken alstublieft!



Wywazyc tapicerke  
Prosze uzywac tylko narzedzi z tworzywa sztucznego.



Luchtroosterlijst uitnemen  
Konsole inhaken / aanbrengen



Wyciagnac kratki od wylotów powietrza  
Zaczepic konsole



Bijgeleverde schroef in de onderste metalen plaat draaien



Zalaczona srube w dolna blaszke wkracic



Remonte todos partes de construcción



Wszystkie elementy ponownie zamontowac

